

住宅型有料老人ホーム
デイサービスセンター

ソレイユ

はれ ばれ
晴晴



株式会社 **ショームゾン**

〒369-0116 埼玉県鴻巣市北新宿639

TEL 048-580-6311 FAX 048-580-6305

Web www.shomezon.jp Mail info@shomezon.jp

〒380-0904 長野県長野市鶴賀河原302-2

TEL 026-224-3150 FAX 026-291-8589



● **入居料金・月額費用について** ※入居一時金・敷金・礼金一切無し 利用権方式

家賃	69,000円/月額	合計 84,300円/月額
共益費（水道、電気）	15,300円/月額	

※ガスはありません

※月々必ずかかる金額です

食費	朝食	450円/回	合計 45,000円/30日分
	昼食（おやつ込）	550円/回	
	夕食	500円/回	

※欠食した際は回数分引かれます

● **介護保険自己負担分**

デイサービス・訪問介護等、介護保険利用料を以下の限度額内で行います。

2019.10.1改定

	要介護度	限度額
要支援	要支援 1	5,032単位（円）
	要支援 2	10,531単位（円）
要介護	要介護 1	16,765単位（円）
	要介護 2	19,705単位（円）
	要介護 3	27,048単位（円）
	要介護 4	30,938単位（円）
	要介護 5	36,217単位（円）

129,300円 + 介護保険自己負担分（1～2割）が施設利用料の目安です

● 有料サービス

協力病院通院送迎	1,020円/往復1回
その他通院送迎	1,530円/往復1回
受診付添	1,020円/1時間
電化製品持ち込み	100円/1ヶ月（1台につき）

● その他個人ごとにかかる費用として

リハビリパンツ、おむつ、パッド代	実費
トイレットペーパー、ティッシュペーパー	実費
医療費、薬剤費	実費

※消耗品関連の補充は本人/家族または施設対応で選択可

● 居室設備

※各部屋15.5㎡、一人部屋のみ（全26部屋）

エアコン	ベッド（枕、シーツ、掛布団）
カーテン	トイレ
洗面台	ナースコール

● 平面図

施設平面図



● 食事

食事形態を利用者様の状況に合わせて提供致します（無料サービス）

主食			
量の変更	軟飯	粥	粥ミキサー
主菜・副菜			
粗刻み	刻み	刻みトロミ	ミキサー食
療養食			
糖尿病食	腎臓病食	塩分制限食	胃腸病食

● 入浴設備

デイサービス利用にて入浴して頂きます

介助浴槽	立位が可能ですが、介助が必要な方
機械浴槽	座位が保てず、寝たきりの方

● 訪問介護

生活援助	
居室清掃 リネン交換 衣類洗濯 買物代行 等	

身体介護	
パッド、リハパン介助 尿器介助 トイレ介助 体位交換 食事介助 更衣介助 口腔ケア 等	

● 入居に関して

お受け出来ない方	
医療行為が必要な方（たんの吸引、注射・点滴がご自身で出来ない） 介護拒否のある方	
迷惑行為のある方 支払い能力が不安定な方	

お持ち込みできない物	
火気全般（ライター、線香、ロウソク、ストーブ等） 冷蔵庫 動物 危険物	

入居可能、要相談	
認知症 腎不全 バルンカテーテル使用者 ネブライザー使用者 在宅酸素使用者	
麻痺のある方 生活保護者 精神疾患等 全介助の必要な方	

※生活保護者・・・家賃は鴻巣市の住宅扶助額（37,000円）となります。 家賃69,000円→0円
共益費（15,000円）+食費（45,000～46,500円）で60,000円～ご入居頂けます

● 1日のスケジュール

勤務帯	TIME	住宅棟	
早番	8:00		
	9:00	各居室トイレ清掃	
中番	10:00	配茶	
	11:00		
	12:00	【昼食】食事介助	
	13:00		
	14:00		
	15:00	【おやつ】おやつ介助	
	16:00	居室ゴミ集め、排便確認	
準夜	17:00	【夕食】食事、服薬介助	
	18:00		
	19:00	配茶	
	20:00	眠前薬 服薬介助	
	21:00		
	22:00		
	23:00	巡視	
	深夜	0:00	
		1:00	
		2:00	
3:00		巡視	
4:00		バイタルチェック	
5:00		起床介助	
	6:00	更衣 パッド交換	
	7:00	【朝食】食事、服薬介助	

デイサービス
送迎 入浴介助 機能訓練 口腔体操 【昼食】食事介助 健康体操 学習療法 レクリエーション おやつ、おやつ介助

● 職員体制

- 平日（昼）・・・施設長、看護師、スタッフ4～6名
- 日曜（昼）・・・スタッフ3～5名
- 夜間（毎日）・・・スタッフ1～2名

● デイサービス以外での介護

- ・訪問介護にて洗濯含め介護保険限度額内で行います

● デイサービス

● 営業時間

営業時間		
通常営業時間	8:30～16:30	相談員、看護師、介護職の居る時間
短時間デイサービス	8:30～16:30の間でご希望の時間	入浴は午前中になります
定休日	毎週日曜日・1月1～3日	

配置スタッフ（営業日全て）	生活相談員1名 看護師（機能訓練指導員）1名 介護職2名～3名
---------------	---------------------------------

● 介護保険外料金

昼食代（おやつ付き）	550円	短時間のデイでは欠食も可能です
夕食代	500円	延長時、希望する場合のみ

※おやつ前に帰宅されても値段の変更は出来ません

● 入浴設備

利用者様1人ずつの入浴となります。 また、スタッフ1名が必ず付添います。

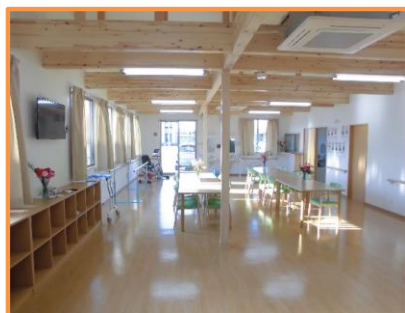


介護浴槽



機械浴槽

● 機能訓練室、訓練器具写真



機能訓練室



平行棒



リカベンントバイク

● 住宅棟ギャラリー（写真はソレイユ燦燦）



玄関



食堂



居室入口



居室内



居室トイレ



2階廊下



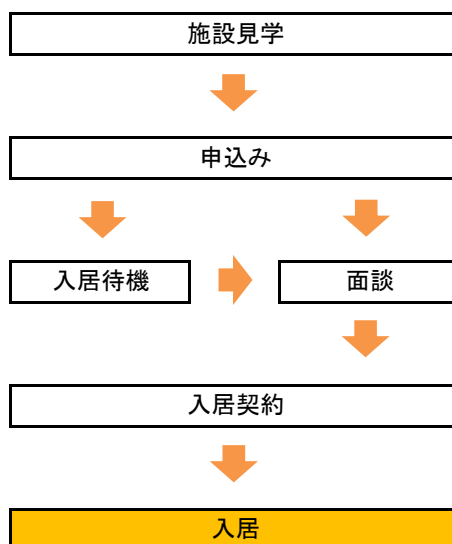
相談室

● ショーメゾン代表より

こうのとりは子授け安産の象徴として知られています。
そのこうのとりの伝説から、鴻巣と呼ばれるこの地にご縁をいただき
熱い想いで紡ぐ家ソレイユ晴晴を開設できましたこと、誠に感謝致します。
スタッフ一同、心をひとつにこころを込めた
ホスピタリティの介護に努めて参ります

代表取締役社長 若林秀幸

● 入居までの流れ



● アクセス

- ・ JR高崎線「行田駅」より徒歩10分
- ・ 「ユニクス鴻巣」から徒歩5分
- ・ 17号線（中山道）「ダイハツ」「レクサス」の交差点入ってすぐ



お気軽にお問い合わせ下さい

☎048-580-6311

(9:00~18:00)

〒369-0116

埼玉県鴻巣市北新宿639 ソレイユ燦燦（開設準備室）

FAX 048-580-6305（開設準備室）

Mail harebare-kanri@shomezon.jp